



Кошти на
дитину



Заробітна
плата



Професійна
підтримка



НАШЕ ЗАВДАННЯ – не дати дитині втратити рідних маму й тата, які через складні життєві обставини не можуть деякий час з нею спілкуватися.

*Дітям потрібні не
повчання, а приклади...*

– Жозеф Жубер

ПАТРОНАТ НАД ДИТИНОЮ



КП «Центр публічної
комунікації та інформації»



Київський міський центр
соціальних служб для сім'ї,
дітей та молоді

(044) 456 13 24, (044) 458 27 67



Служба у справах дітей та сім'ї
виконавчого органу Київської
міської ради (КМДА)

(044) 483 45 55

Надруковано на замовлення КП «Центр публічної комунікації та інформації». Друк ТОВ «МПОСТ». Відповідно до договору №12/05/2020 від 12.05.2020. Наклад – 2000.



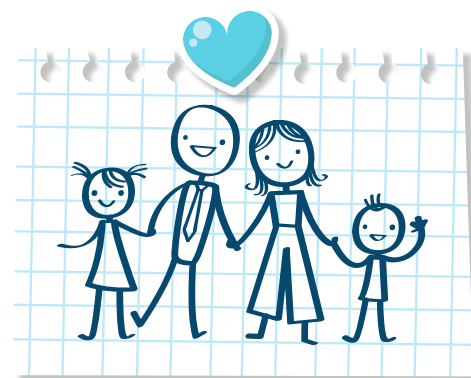
СІМЕЙНИЙ ПАТРОНАТ –

це соціальна послуга, яка запроваджується місцевою владою в Україні. Патронатна сім'я надає тимчасовий догляд та реабілітацію для дитини.

**НАЙКРАЩИЙ СПОСІБ
ОЩАСЛИВИТИ ДИТИНУ –
ЦЕ ДОПОМОГТИ ЗБЕРЕГТИ
РІДНУ СІМ'Ю.**



У той час, як дитина **тимчасово (до 3-х міс.) виховується у професійній патронатній сім'ї**, соціальні працівники допомагають рідним батькам дитини долати складні життєві обставини, через які її було вилучено: втрату роботи, жорстке поводження, проблеми з алкоголем тощо.



Шукаємо людей, які готові у своїх домівках доглядати за дітьми, що потребують захисту.

Дізнайтеся детальну інформацію:



Київський міський центр соціальних служб для сім'ї, дітей та молоді

(044) 456 13 24, (044) 458 27 67



Служба у справах дітей та сім'ї виконавчого органу Київської міської ради (КМДА)

(044) 483 45 55

**ДОЛУЧАЙСЯ!
НАДАЙ ДИТИНІ СВОЮ
ПРОФЕСІЙНУ ПІДТРИМКУ!**

Перед тим, як розпочати роботу патронатним вихователем, Ви повинні будете пройти **спеціальну підготовку – навчальний курс**, який дозволить опанувати всі тонкощі роботи з дітьми.

За надані послуги з догляду та виховання дитини **виплачується щомісячна заробітна плата**, допомога на дитину та забезпечується постійна підтримка команди професіоналів.

